



THE POWER OF GREEN

VariPack Plus

Rundballenpressen





VariPack Plus

Rundballenpressen

- **Leistungsstarke Spezialmaschine für trockene Erntegüter**
- W-förmige **EasyFlow** Pick-up ohne Kurvenbahn mit wenigen beweglichen Teilen
- **Integralrotor für maximale Durchsatzleistungen**
- Präzisionsmesserschneidwerk für einen exakten und leichtzügigen Schnitt
- Doppeltes Antriebskonzept für einen sicheren Ballenstart und eine perfekte Ballenform



- Automatische Reinigung der Riemen durch zwei Reinigungswalzen
- Extrem hohe Pressdichten
- **Serienmäßige Netzrutsche für ein komfortables Einlegen der Netzrolle**
- Automatische Heckklappe mit endlagengedämpftem Heckklappenzyylinder für einen schnellen Ballenauswurf
- Vollautomatische Zentralschmierung für Fett und Öl



Die KRONE VariPack Plus ist für den Einsatz in trockenen Erntegütern entwickelt worden. In der VariPack Plus wird einfache Technik mit hohen Durchsätzen und Pressdichten vereint.

Die EasyFlow Pick-up	4
Der Integralrotor	6
Das Schneidwerk	8
Die Presskammer	10
Die Netzbindung	12
Der Ballenauswurf	14
Die verschiedenen Modelle	16
Die Bereifung und Anhängung	18
Das Zubehör	20
Die Wartungsfreundlichkeit	22
Die Bedienterminals	24
Die technischen Daten	26
Die Ballennetze	27



Die KRONE EasyFlow Pick-up

- **Sicher** – 6 mm starke, w-förmig angeordnete Doppelzinken mit großem Windungsdurchmesser
- **Sauber** – 2,15 m breite Pick-up für eine saubere, gleichmäßige und vollständige Aufnahme des Erntegutes
- **Langlebig** – Minimaler Verschleiß dank weniger beweglicher Teile

Die seitlich um 70 mm pendelnde Pick-up EasyFlow ist dafür bekannt, dass sie auch unter schwierigen Bedingungen und bei hohem Arbeitstempo das Erntegut vollständig aufnimmt. Aufgrund des einfachen Aufbaus mit wenigen beweglichen Teilen besticht sie im Einsatz durch geringen Verschleiß und eine lange Lebensdauer.



Die Pick-up EasyFlow

Mit ihrer Arbeitsbreite von 2,15 m ist die EasyFlow Pick-up äußerst leistungsstark. Mit ihren w-förmig angeordneten Doppelzinken nimmt sie auch breite Schwade sehr gut auf und beschickt den Schneidrotor besonders gleichmäßig. Dank der Federentlastung und der pendelnden Aufhängung passt sich die EasyFlow auch großen Bodenunebenheiten bestens an.



Kurvenlos gut

Bei der EasyFlow verzichtet KRONE aus gutem Grund auf die Steuerung der Zinken durch eine Kurvenbahn. Anstatt vieler beweglicher, verschleißanfälliger Bauteile sorgen speziell geformte Abstreifersegmente immer für den richtigen Angriffswinkel und die ideale Arbeitslänge der Zinken.

Die w-förmig angeordnete Doppelzinken

Der Zinkendurchmesser von 6 mm und die weiten Windungsradien machen die Zinken besonders widerstandsfähig und verschleißfest. Außerdem verhindert die w-förmige Anordnung eine Abwärtsbewegung des Futters in Hanglagen. Die ideale Verteilung des Futters sorgt hierbei für ein sauberes Schnittbild. Mit einem Zinkenabstand von nur 55 mm nimmt die EasyFlow auch kurzes oder schweres Erntegut sauber auf.



Der Rollenniederhalter

Der Rollenniederhalter unterstützt die Arbeit der Pick-up. Er tastet die Höhe des Schwades ab und bereitet es für eine saubere Aufnahme vor. Eine einfach zu bedienende Höhenverstellung ermöglicht die schnelle Anpassung an das jeweilige Erntegut, die Schwadstärke sowie die Arbeitsgeschwindigkeit. Dies sorgt für eine saubere und vollständige Aufnahme des Erntegutes.



Die pendelnden Tasträder

Die Pick-up EasyFlow wird von zwei pendelnden Tasträdern geführt. Die gewünschte Arbeitshöhe der Pick-up wird werkzeuglos über eine Lochleiste eingestellt. Die Tasträder sind nachlaufend und können seitlich auslenken. Sie folgen allen Kurven und rollen schonend über die Grasnarbe.

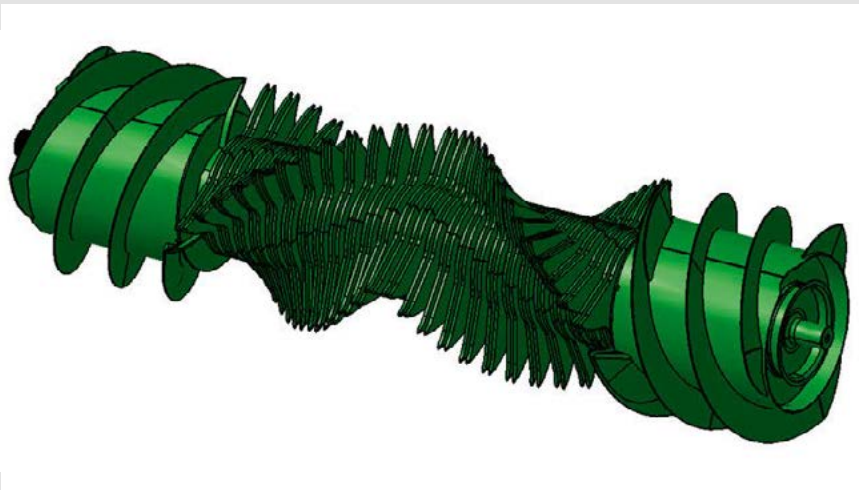




Der KRONE Integralrotor

- **Serienmäßig** – Schneidwerk mit 26 Messern
- **Präzise** – Beste Schnittqualität dank des Zwangsschnittrotors
- **Scharf** – Beste Schnittqualität
- **Flexibel** – 0/13/13/26 Messer

Bei der VariPack Plus sind die seitlichen Zuführwalzen in den Rotor integriert. Auf diesem Weg wird die Anzahl der beweglichen Teile deutlich reduziert. Das serienmäßig verbaute Schneidwerk besteht durch seine einfache und robuste Bauweise. Dies vereinfacht die Reinigung und die Wartung, und es sorgt für eine lange Lebensdauer der Maschine. Außerdem wird durch den Zwangsschnitt eine optimale Schnittqualität erreicht.



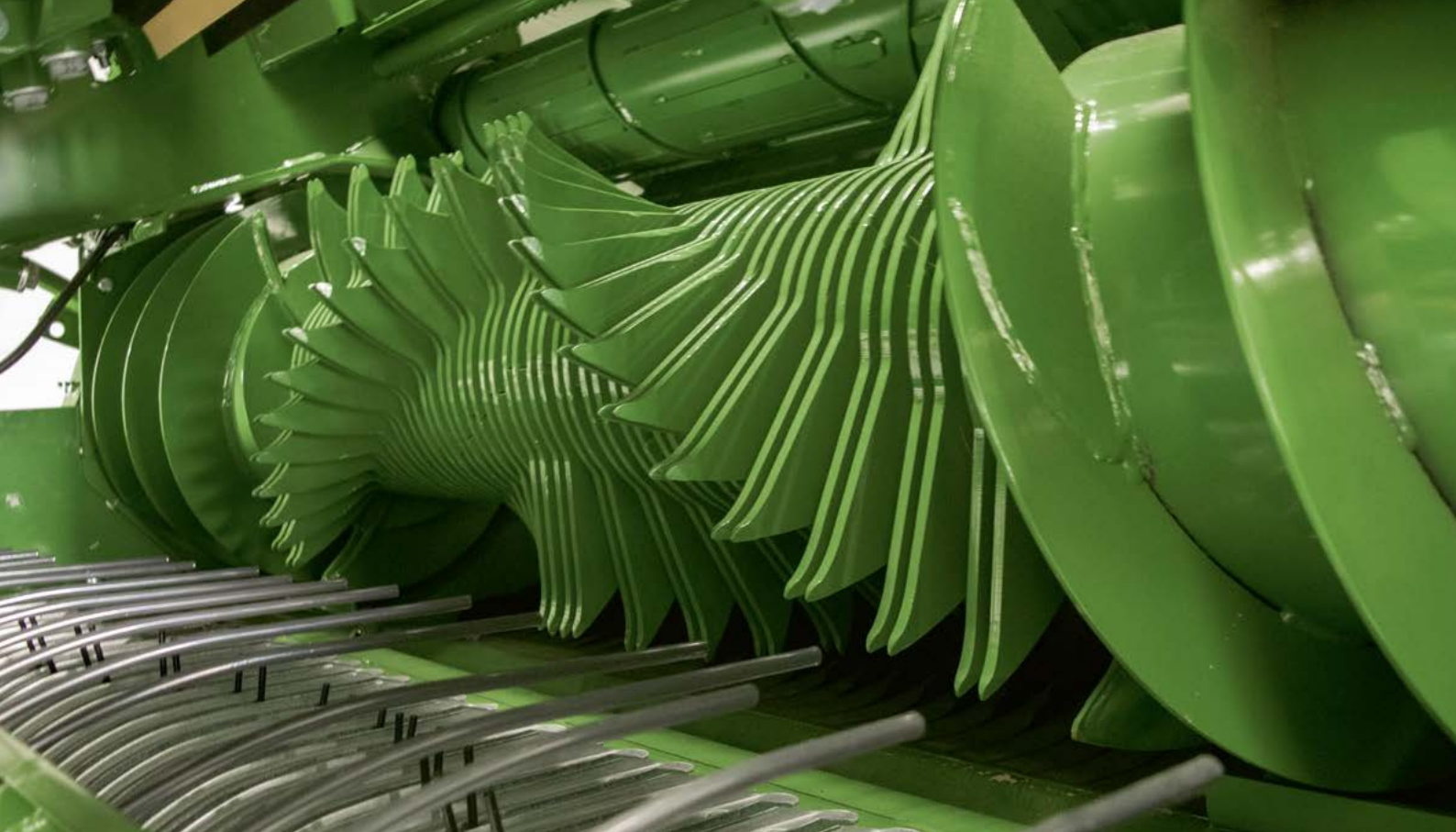
Der Integralrotor

Bei der VariPack Plus sind die seitlichen Zuführwalzen in den Schneidrotor integriert. Aus diesem Grund wird nur ein Antrieb benötigt. Zusätzlich wird durch den gewendelten Aufbau des Rotors in Verbindung mit der w-förmigen Pick-up das Futter in die Randbereiche der Ballenkammer bewegt. Dies sorgt für feste Ballenkanten und erhöht gleichzeitig die Ballengewichte.



Die kompakte Bauweise

Durch die Integration der Zuführwalzen in den Rotor ergibt sich eine zuverlässige und gleichmäßige Übergabe des Materials von der Pick-up an den Rotor. Diese sorgt für einen gleichmäßigen Gutfluss und verbessert die Funktionssicherheit der Maschine.



Der Antrieb

Die Pick-up sowie der Integralrotor werden über eine 1 ¼ Zoll starke Kette angetrieben. Dieser einfache und robuste Aufbau mit wenigen beweglichen Teilen sorgt für eine einfache Wartung und geringen Verschleiß.



Die Schnittqualität

Die Doppelzinken des Rotors ziehen das Erntegut kontinuierlich durch die Messerreihe. Auf diesem Weg wird ein Durchrutschen der Halme verhindert. Dies erhöht die Ballengewichte, da das geschnittene Erntegut einfacher verdichtet werden kann.

Die gewendelte Anordnung der Zinken verhindert Lastspitzen während des Schneidvorgangs und trägt zum ruhigen und gleichmäßigen Lauf der Maschine bei. Durch die w-förmige Pick-up wird das Schneidwerk auf der gesamten Breite gleichmäßig mit Material beschickt. Dies optimiert den Durchsatz und sorgt für gleichmäßig gefüllte Ballen.





Das KRONE Schneidwerk

- Die VariPack Plus ist serienmäßig mit einem 26-Messer-Schneidwerk ausgestattet
- Die Gruppenschaltung ermöglicht den Einsatz von 0/13/13/26 Messern
- Die Schaltung der Gruppen erfolgt komfortabel aus der Kabine

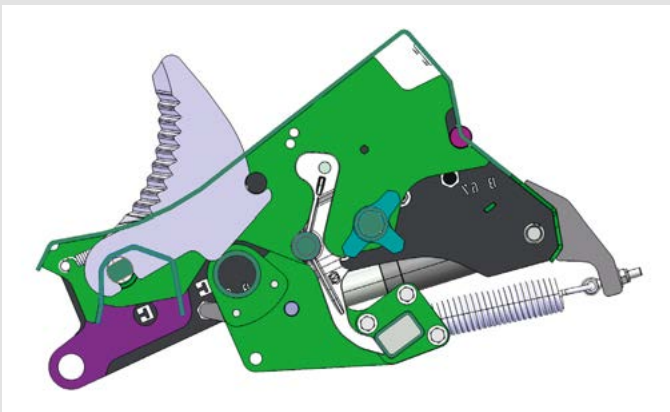
Die VariPack Plus verfügt serienmäßig über ein Schneidwerk mit 26 Messern. Die Gruppenschaltung von 0/13/13/26 Messern ergibt eine Schnittlänge von 84 bzw. 42 mm.

Somit ist das Schneidwerk für alle Einsatzbedingungen optimal ausgerüstet. Sollte es zu einer Verstopfung kommen, so kann diese durch das Absenken des Schneidbodens einfach behoben werden.



Die Messer

Dank ihrer langen, gekrümmten Schneide und dem ziehenden Schnitt arbeiten die Messer besonders kraftsparend. Durch den Wellenschliff der Schneiden werden alle Futterarten exakt geschnitten, und die Messer bleiben länger scharf. Alle Messer der Kassette sind baugleich und können untereinander getauscht werden.



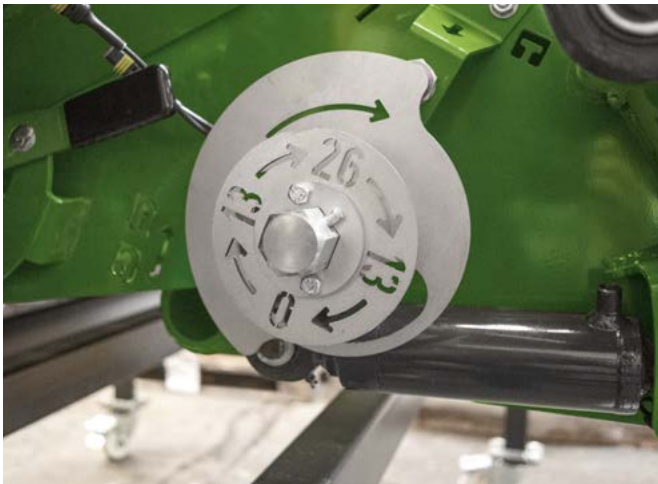
Die aktive Messerschaltung

Die Messer werden hydraulisch in den Messerschlitz gedrückt und entsprechend sicher aktiviert bzw. deaktiviert. Auf diesem Weg wird die Funktionssicherheit der Maschine weiter optimiert.



Die Einzelmessersicherung

Durch die Federsicherungen werden die Messer vor Beschädigungen geschützt. Beim Kontakt mit Fremdkörpern kann jedes Messer einzeln nach unten ausweichen und kehrt anschließend automatisch in seine Ausgangsposition zurück. Alle anderen Messer verbleiben in dieser Zeit in Arbeitsposition. Dies sorgt für gleichbleibend hohe Schnittqualität im Ballen.



Die Messergruppen

Die KRONE VariPack Plus verfügt serienmäßig über ein Schneidwerk mit 26 Messern. Die Gruppenschaltung erlaubt den Einsatz von 0/13/13 oder 26 Messern. Somit kann die Schnitlänge von 84 bzw. 42 mm schnell und einfach an die jeweiligen Auftragsbedingungen angepasst werden. Ebenfalls kann durch den Einsatz mehrerer Messergruppen sichergestellt werden, dass auch an langen Arbeitstagen stets mit scharfen Messern geschnitten wird. Beim Wechsel der Messergruppen wird zunächst immer eine 360°-Drehung der Schaltwelle durchgeführt. Dies entfernt den Schmutz aus diesem Bereich und sorgt für eine zuverlässige Funktion der Einzelmessersicherung.

Die Schaltung der Messergruppen

Die Auswahl der Messergruppen erfolgt komfortabel aus der Kabine des Schleppers. Mithilfe des Hydrauliksystems wird die entsprechende Messergruppe ausgewählt.

Der Messerwechsel

Der Ein- und Ausbau der Messer erfolgt bei nach unten geschwenktem Messerboden. Zum Entriegeln der Messer werden alle Federn der Einzelmessersicherung gleichzeitig und zentral entlastet. Danach lassen sich die Messer in bequemer Körperhaltung leicht nach oben entnehmen.





Die KRONE Presskammer

- **Zuverlässig** – Vier Flachriemen für beste Verdichtung von trockenen Erntegütern
- **Schnell** – Umdrehungsgeschwindigkeit von 130 m/min
- **Sauber** – Aktive Reinigung der Riemen
- **Präzise** – Presskraft- und Weichkerneinstellung im Terminal

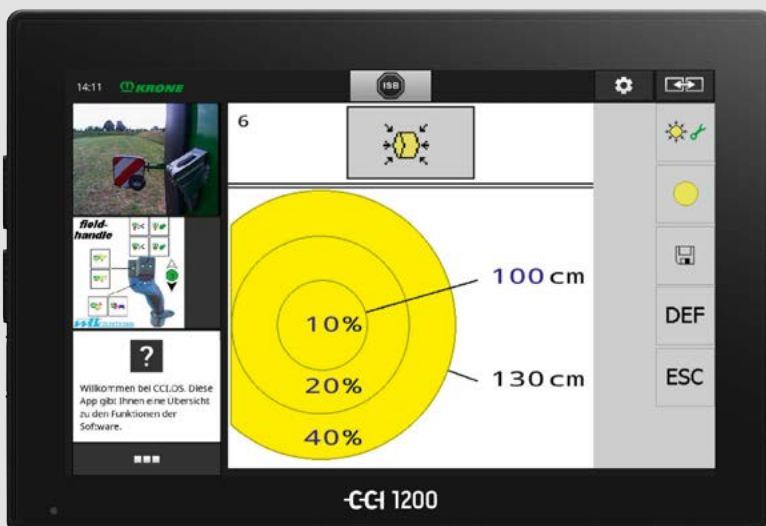
Die Presskammer der VariPack Plus besteht aus vier endlos-umlaufenden Flachriemen. Dieses System macht sie zum Spezialisten für trockene Erntegüter wie Stroh, Heu oder Heulage. Die zwei Reinigungswalzen entfernen den Schmutz von den Riemen und sorgen somit für eine zuverlässige Funktion der Maschine.

Dank der Weichkerneinstellung kann der Ballen optimal für die spätere Verwendung gepresst werden.



Die Ballengröße

Aufgrund ihrer Bauweise können die VariPack Plus-Modelle Ballen mit verschiedenen Durchmessern pressen. Die Ballen der VariPack V 165 XC Plus verfügen über einen Durchmesser von 0,80 bis 1,65 m. Die VariPack V 190 XC Plus ermöglicht Durchmesser zwischen 0,80 und 1,90 m. Somit kann die Größe der Ballen an die weitere Verwendung angepasst werden, z. B. an bestimmte Portionsgrößen in der Fütterung oder bestimmte Durchmesser in der Ballentrocknung.



Die Weichkerneinstellung

Bei der VariPack Plus kann die Pressdichte des Ballenkerns sowie des inneren und äußeren Mantels individuell im Terminal eingestellt werden. Somit werden die Ballen optimal für die jeweilige Verwendung gepresst. Bei weiten Transportstrecken mit maximaler Dichte, bei anschließender Trocknung mit weichem Kern.



Der Aufbau der Presskammer

Durch die kurzen Abstände zwischen den Rollen wird eine zuverlässige Kraftübertragung auf die Riemen gewährleistet. Somit wird das Material sowohl beim Start des Ballens als auch bei vollständig gefüllter Ballenkammer zuverlässig gedreht.



Der Antrieb von beiden Seiten

Um das Material zuverlässig in Drehung zu versetzen, erfolgt die Kraftübertragung auf die Antriebsrollen der Riemen von beiden Seiten der Maschine.



Die Reinigungswalzen

Die VariPack Plus verfügt über zwei Reinigungswalzen. Diese entfernen den Schmutz von den Riemen und sorgen für eine zuverlässige Kraftübertragung auf die Riemen. Für eine optimale Funktion wird eine der Reinigungswalzen zusätzlich aktiv angetrieben.



Die KRONE Netzbindung

- **Variabel** – Bindung mit Netz oder Garn
- **Einfach** – Einfaches Einfädeln dank des fest verbauten Netzschiebers
- **Übersichtlich** – Während des Pressens vom Fahrer gut einsehbar
- **Komfortabel** – Automatischer Bindestart bei gefüllter Ballenkammer

Egal ob mit Netz oder Garn, die Bindeeinrichtung der VariPack Plus arbeitet besonders funktionssicher, ist einfach aufgebaut und komfortabel zu bedienen. Dank der ausklappbaren Netzsutsche müssen die Netzrollen nicht mehr per Hand hochgereicht werden. Der fest verbaute Netzschieber erleichtert das Einfädeln des Netzes. Sowohl bei Netz- als auch bei Garnbindung wird ein Vorrat für lange Arbeitstage mitgeführt.



Die Netzbindung

Dank der absenkbaren Wanne kann das Netz einfach in Position geschoben werden. Die geringe Höhe der Netzwanne sorgt zusammen mit den zwei Aufstiegen für eine einfache Zugänglichkeit der Netzbindung.



Der leichte Rollenwechsel

Für ein einfaches Einlegen der nächsten Netzrolle wird die Netzsutsche an der linken Seite ausgeklappt und dient dann als Schlitten, um die neue Netzrolle in Position zu schieben. Der Wechsel geht einfach von der Hand, da die neue Netzrolle nicht mehr händisch in die obere Position gehoben werden muss.



Die einfache Netzbindung

Durch den Schlitten sowie die klappbare Netzwanne kann die neue Netzrolle leicht in Position gebracht werden. Der fest verbaute Netzschieber vereinfacht das Einfädeln. Anschließend wird das Netz direkt über die Netzschwinge ohne vorgelagerte Walze zur Presskammer geführt.



Der Vorrat an Netzrollen

Neben der eingelegten Netzrolle wird an beiden Seiten der Maschine jeweils eine weitere Rolle mitgeführt. Somit ist die Presse ausreichend bestückt für lange Arbeitstage.





Der KRONE Ballenauswurf

- **Schnell** – Öffnen und Schließen in weniger als fünf Sekunden
- **Effizient** – Endlagengedämpfte Heckklappenzyylinder
- **Bequem** – Automatische Steuerung der Heckklappe

Die VariPack Plus ist nicht nur für höchste Pressleistung und -dichte konzipiert, sondern überzeugt ebenfalls durch einfachen Aufbau und vorbildliche Zugänglichkeit. Sie ist deshalb äußerst service- und wartungsfreundlich. Durch endlagengedämpfte Heckklappenzyylinder sowie die Automatik der Heckklappe wird der Durchsatz maximiert. Der Ballenauswerfer sorgt für eine sichere Abgabe des Ballens auch am Hang.



Der endlagengedämpfte Heckklappenzyylinder

Um die Stillstandszeiten zu reduzieren, sind an der Heckklappe endlagengedämpfte Zylinder angebracht. Dadurch kann die Heckklappe noch schneller geöffnet und geschlossen werden. Durch die geringeren Stillstandszeiten wird der Durchsatz der Maschine weiter gesteigert. Zugleich wird die Heckklappe kurz vor dem Schließen abgebremst, damit die Sicherung schonend einrasten kann. Dies verringert den Verschleiß und verlängert die Lebensdauer der Maschine.



Der Ballenauswerfer

Ein Baustein für maximalen Durchsatz sind kurze Stillstandszeiten. Um diese zu erreichen, muss der Ballen zuverlässig ausgeworfen werden. Zu diesem Zweck sorgt der Ballenauswerfer für eine zuverlässige Abgabe des Ballens. Durch die geöffnete Form bietet der Auswerfer eine optimale Zugänglichkeit zu den Messern.



Die Automatikfunktion der Heckklappe

Eine optimale Abfolge der Prozessschritte der Bindung verringert die Stillstandszeiten und verbessert somit den Durchsatz der Maschine. Aus diesem Grund kann der Start der Netzbindung sowie das Öffnen und Schließen der Heckklappen automatisch erfolgen.





Die verschiedenen Modelle

- **Vielfältig** – Zwei Modelle mit verschiedenen maximalen Ballendurchmessern verfügbar
- **Anpassungsfähig** – Flexible Ballengrößen von 0,80 m bis 1,65 m bzw. 1,90 m
- **Variabel** – Ballendurchmesser elektronisch einstellbar

Die VariPack Plus ist in zwei verschiedenen Modellen verfügbar. Somit kann zwischen der kompakten VariPack 165 XC Plus auf der einen und die VariPack 190 XC Plus für größere Ballen auf der anderen Seite gewählt werden. Diese unterscheiden sich nur im Aufbau der Presskammer. Alle anderen Features sind in allen VariPack Plus-Modellen enthalten.



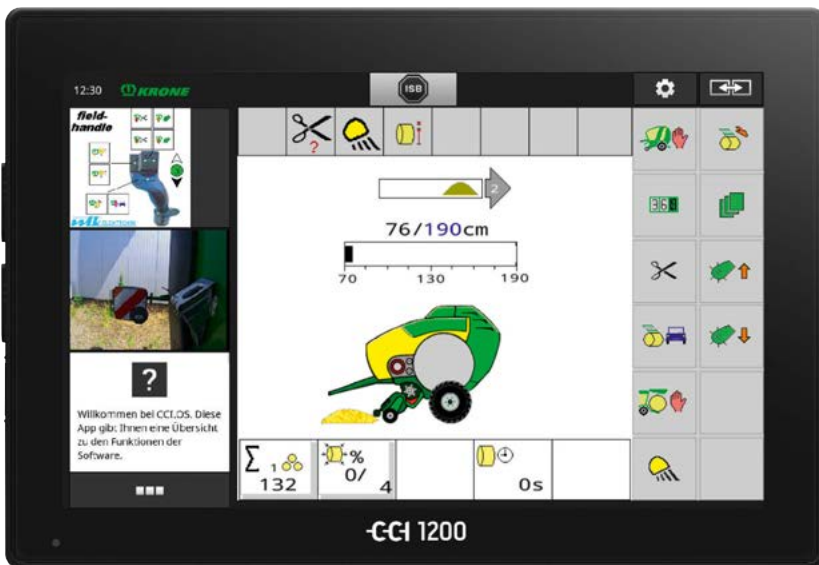
Die VariPack V 165 XC Plus

Das kompakteste Modell der VariPack ist die V 165 XC Plus. Dank der speziell geformten Ballenkammer können Ballen mit einem Durchmesser zwischen 0,80 m und 1,65 m gepresst werden.



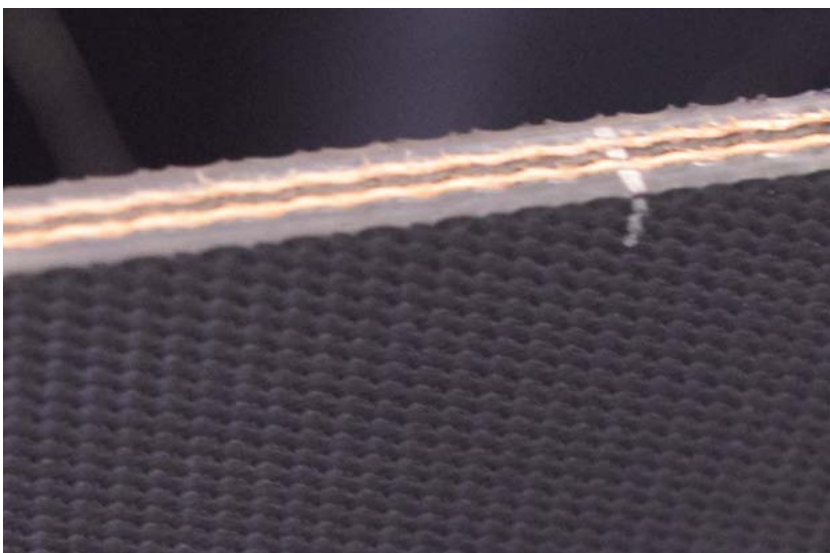
Die VariPack V 190 XC Plus

Alternativ bietet die Modellreihe der VariPack auch das Modell V 190 XC Plus. Mit dieser Presse können Ballen mit einem Durchmesser zwischen 0,80 m und 1,90 m gepresst werden.



Die einfache Einstellung

Der Durchmesser der Ballen lässt sich bei der VariPack Plus vollvariabel über das Terminal in Schritten von 1 cm einstellen. Somit kann die Ballengröße komfortabel an den jeweiligen Verwendungszweck angepasst werden.



Die stabilen und griffigen Riemen

Das Herzstück der VariPack Plus sind die vier endlos umlaufenden Pressriemen. Um die Flexibilität der Riemen bei gleichzeitiger Festigkeit zu erreichen, bestehen diese aus Kautschuk mit zwei eingearbeiteten Gewebeschichten für eine maximale Lebensdauer. Durch das griffige Material in Verbindung mit der speziell gestalteten Oberfläche wird ein intensiver Kontakt mit dem Futter erreicht. Dies verhindert ein Durchrutschen der Riemen und optimiert die Funktionssicherheit.



Die **Bereifung** und **Anhängung**

- **Load Sensing** – Wenige Anschlüsse und schonend für den Traktor
- **variable Anhängung** – Verschiedene Anhängungen für alle Einsatzbedingungen
- **schont den Bestand** – Drei Bereifungsvarianten für optimale Bodenschonung

Schnelle Straßenfahrten, unebenes Gelände, wenig tragfähige Untergründe und enges Rangieren – das ist tägliche Praxis für eine VariPack Plus. Mit verschiedenen optionalen Ausstattungen wird die KRONE VariPack Plus optimal für Ihre Einsatzbedingungen ausgerüstet.



Load Sensing

Alle VariPack Plus-Modelle sind serienmäßig mit einer Load-Sensing-Anlage ausgestattet. Dies reduziert die Anzahl der notwendigen Anschlüsse. Ebenso wird der Schlepper geschont, da dieser nur dann Hydrauliköl pumpen muss, wenn dieses auch tatsächlich benötigt wird. Außerdem kann auf diese Weise eine Vielzahl an Funktionen zentral vom Terminal aus bedient werden.



Die Bereifung und die Bremse

Die VariPack Plus kann mit drei bodenschonenden Bereifungen der Größe 500/55-20 12 PR, 500/60 R 22,5 sowie 600/50 R 22,5 ausgerüstet werden. Zusätzlich wird serienmäßig eine Druckluftbremse verbaut.



Die Anhängung mit Zugöse

Serienmäßig sind die VariPack Plus-Modelle mit einer Zugöse 40 mm für Oben- und Untenanhängung ausgerüstet. Über eine Rastenverstellung kann die Deichsel schnell an unterschiedliche Anhängehöhen angepasst werden. Länderspezifisch stehen noch drei weitere Zugösenvarianten zur Auswahl.



Die Anhängung mit Kugelkopfanhängung

Alternativ kann die VariPack Plus auch mit einer Kugelkopfanhängung 80 in Untenanhängung ausgerüstet werden. Sie bietet hohen Fahrkomfort, erhöht die Wendigkeit und minimiert den Verschleiß.

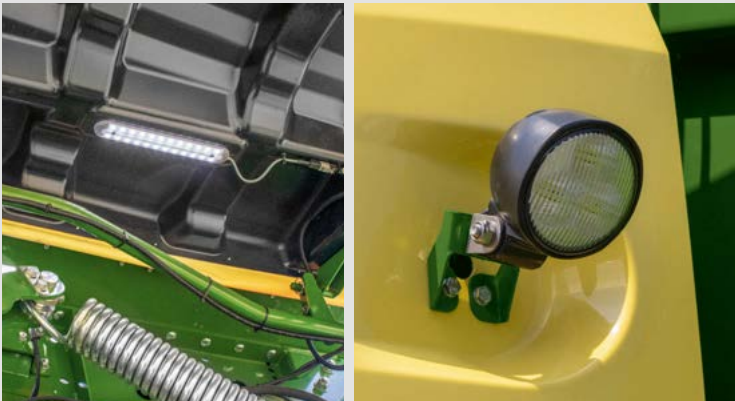




Das Zubehör

- **Variabel** – Bindung mit Netz oder Garn
- **Komfortabel** – Komfortables Arbeiten dank LED-Arbeitsbeleuchtung und Kamerasystem
- **Smart** – Die Feuchtemessung informiert den Fahrer über das Material

Die VariPack Plus ist für höchste Pressleistung und -dichte konzipiert. Zusätzlich kann sie dank des optionalen Zubehörs auch speziell auf die jeweiligen Einsatzbedingungen abgestimmt werden. Arbeitsbeleuchtung und Kameras verbessern die Übersicht über die Maschine. Die Feuchtemessung informiert den Fahrer stets über die Eigenschaften des zu pressenden Materials.



Die LED-Arbeitsbeleuchtung

Um die Arbeitsbedingungen bei Wartung und Reinigung der Maschine zu optimieren, kann eine LED-Arbeitsbeleuchtung montiert werden. Diese umfasst LED-Streifen unter den Schutzen und Strahler auf der Rückseite. Rollenwechsel und Reinigung sind somit auch bei Dunkelheit komfortabel möglich. Zugleich wird der Überblick über das Umfeld der Maschine sichergestellt. Dies verbessert die Sicherheit beim Einsatz der VariPack Plus.



Die Feuchtemessung

Durch die Feuchtemessung wird der Fahrer über die Eigenschaften des Materials informiert. Dies erhöht die Lagersicherheit und verhindert die Bildung von Schimmel innerhalb der Ballen.



Das Kamerasystem

Mit einer Kamera kann sowohl die Funktion als auch das Umfeld der VariPack Plus überwacht werden. Dies verbessert sowohl den Bedienkomfort als auch die Verkehrssicherheit der Maschine. Das Kamerabild kann wahlweise auf einem separaten Bildschirm oder auf einem CCI-Terminal angezeigt werden.



Die Garnbindung

Neben der serienmäßigen Netzbindung kann die VariPack Plus optional mit einer Garnbindung ausgerüstet werden. Hierbei wird seitlich ein Garnkasten angebracht, um einen Vorrat von zwölf Rollen Garn mitzuführen. Somit ist die VariPack Plus auch für lange Arbeitstage ausreichend bestückt.



Der einfache Service bei Garnbindung

Um eine komfortable Reinigung und Wartung der Maschine zu ermöglichen, kann der Garnvorrat seitlich herausgeschwenkt werden. Dies erleichtert den Zugang zu den Antrieben.





Die **Wartungsfreundlichkeit**

- **Zugänglich** – Gute Erreichbarkeit aller Bauteile
- **Komfortabel** – Automatische Schmierung dank Zentralschmierung
- **Variable Anhängung** – Passend für jeden Schlepper

Die VariPack Plus ist nicht nur für höchste Pressleistung und -dichte konzipiert, sondern überzeugt auch durch übersichtlichen Aufbau und vorbildliche Zugänglichkeit. Sie ist deshalb äußerst service- und wartungsfreundlich. Die serienmäßige Zentralschmierung und die automatische Kettenschmierung reduzieren den Zeitaufwand auf ein Minimum.



Die Aufstiege

Durch die zwei Aufstiege an der Vorderseite der Maschine ist die Bindeeinrichtung der Maschine sehr gut zugänglich. Dies erleichtert das Einlegen einer neuen Netzrolle sowie die Reinigung und Wartung der Maschine.



Der Stützfuß

Die VariPack Plus ist serienmäßig mit einem mechanischen Stützfuß ausgestattet. Dieser sorgt für einen sicheren Stand der Maschine, wenn diese nicht im Einsatz ist. Das eingebaute Zweigang-Getriebe sorgt für eine schnelle Funktion bei gleichzeitig geringem Kraftaufwand. Damit auch große Schwade problemlos aufgenommen werden können, lässt sich der Stützfuß zusätzlich zur Seite schwenken.



Die Kupplung, um den Antrieb zu lösen

Der Antrieb des Einzuges kann mittels einer serienmäßiger Klauenkupplung auf der rechten Seite der Maschine entkoppelt werden. Im Falle einer Blockade kann der Ballen in der Kammer ohne Drehen des Einzuges fertig gestellt werden. Weiterhin wird der Zugang zu den Messern durch den frei drehbaren Rotor erleichtert.



Die Zentralschmierung

Die VariPack Plus ist mit einer Zentralschmierung ausgestattet. Dies erleichtert die Wartung und erhöht die Lebensdauer der Maschine.



Die Kettenschmierung

Um einen ruhigen Lauf und eine lange Lebensdauer sicherzustellen, wird die Antriebskette durchgehend automatisch geschmiert. Durch die einfache Einstellung der Kolbenpumpe kann die Durchflussmenge für jede Antriebskette individuell angepasst werden.



Die Lager

In der VariPack Plus werden hochbelastbare Lager mit einer verbesserten Abdichtung verbaut. Diese werden über die Zentralschmierung geschmiert. Dieses Zusammenspiel ergibt eine optimale Lebensdauer.



Die KRONE Bedienterminals

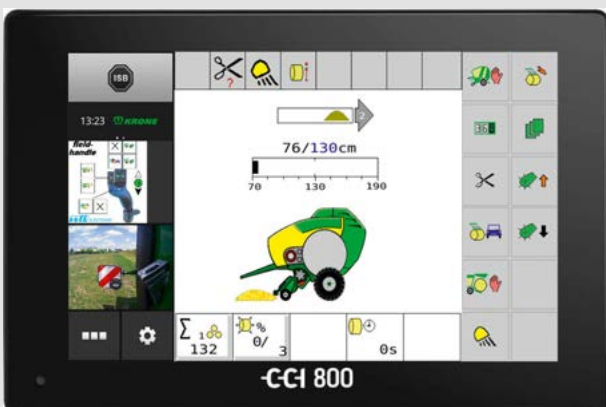
- **Vielseitig** – Terminals für alle Kundenwünsche
- **Komfortabel** – Übersichtlich, bedienerfreundlich
- **Kompatibel** – Bedienung über Traktorterminal dank serienmäßigem ISOBUS-Traktorterminal
- **Wegweisend** – Presse steuert Traktor

Die Arbeit mit der KRONE Komfort-Bordelektronik macht einfach Spaß. Sie vereinfacht, verbessert und beschleunigt die Arbeit. Da die VariPack Plus serienmäßig ISOBUS-fähig und für die Funktion TIM freigeschaltet ist, ergeben sich verschiedene Möglichkeiten, die Maschine zu bedienen. Es stehen verschiedene Bedienterminals für unterschiedliche Aufgabenstellungen zur Auswahl.



Das Bedienterminal DS 500

Das Bedienterminal DS 500 ist durch sein 5,7"-Touchdisplay, die zwölf Tasten sowie den Drehregler auf der Rückseite übersichtlich und sehr einfach zu bedienen. Dieses Terminal kann neben der VariPack Plus auch für andere KRONE Maschinen genutzt werden.



Das Bedienterminal CCI 800

Das ISOBUS-Bedienterminal CCI 800 verfügt über ein 8,0"-Touchdisplay mit 12 Funktionstasten. Ebenfalls kann diese Bedienung durch einen Joystick oder ein Kamerasystem erweitert werden für optimalen Bedienkomfort. Das Umschalten der Funktionen erfolgt komfortabel per Tastendruck auf die kleinen Icons auf der linken Seite.



Das Bedienterminal CCI 1200

Das Bedienterminal CCI 1200 verfügt über ein großes 12,1"-Farbdisplay mit Touchfunktion. Auf dem Bildschirm können die Maschinenbedienung und das Kamerabild nebeneinander angezeigt werden. Das CCI 1200 ist ISO-BUS-fähig und damit für den herstellerübergreifenden Einsatz geeignet.



Das traktoreigene ISOBUS-Terminal

Bei ISOBUS-fähigen Traktoren kann auch deren Terminal zur Bedienung der VariPack Plus genutzt werden. In diesem Fall wird kein zusätzliches Terminal auf der Kabine benötigt.



Presse steuert Traktor dank TIM

Das optional erhältliche TIM (Traktor Implement Management) ermöglicht über den Datenaustausch zwischen Maschine und Traktor, dass die Presse den Traktor steuert. Damit sorgt TIM für eine Entlastung des Fahrers, geringere Standzeiten, Einsparung von Kraftstoff, gleichmäßigere Ballen und eine höhere Effizienz.





Die technischen Daten

- Zwei Rundballenpressen speziell für trockene Erntegüter
- Mit variablen Ballendurchmessern
- Alle mit besonders starken Antriebsteilen

		Rundballenpressen	
		VariPack V 165 XC Plus	VariPack V 190 XC Plus
Ballengröße (Ø x Breite)	ca. m	0,80 - 1,65 x 1,20	0,80 - 1,90 x 1,20
Schneidrotor XCut			
theoretische Schnittlänge mit 13 Messern	ca. mm	84	84
theoretische Schnittlänge mit 26 Messern	ca. mm	42	42
Maschinenmaße (LxB*xH*) (*kann in Abhängigkeit von der Bereifung variieren)	ca. m	4,90 x 2,75 x 2,98	4,90 x 2,75 x 3,05
Leistungsbedarf abhängig von Erntegut, Maschinen-ausstattung und Einsatzbedingungen	ca. kW/PS	74/100	74/100
Anhängung Zugöse 40 mm Kugelkopfanhängung 80		Serie Option	Serie Option
Pick-up (mit fünf Zinkenreihen) Aufnahmebreite	ca. m	2,15	2,15
Ballenbindung Netzbindung Netz- und Garnbindung		Serie Option	Serie Option
Achsen Einzelachse inkl. Druckluft-, Feststell-, hydraulischer Bremse		Serie	Serie
Bereifung 500/55-20 12 PR 500/60 R 22,5 600/50 R 22,5		Serie Option Option	Serie Option Option
Bedienterminals DS 500 CCI 800 CCI 1200		Option Option Option	Option Option Option
Hydrauliksystem		Load-Sensing oder Druckumlaufsystem	Load-Sensing oder Druckumlaufsystem
Sonstiges optionales Zubehör		Kamerasystem, Sicherungskette, LED-Arbeitsbeleuchtung, verschiedene Zugösen, zusätzliche Messer, zusätzliche Garantie	Kamerasystem, Sicherungskette, LED-Arbeitsbeleuchtung, verschiedene Zugösen, zusätzliche Messer, zusätzliche Garantie

Alle Abbildungen, Maße und Gewichte entsprechen nicht unbedingt der Serienausrüstung und sind unverbindlich. Technische Änderungen vorbehalten.



Die KRONE Wickelnetze

- **Immer richtig** – Original KRONE Wickelnetze
- **Hochwertig** – Stabil, reiß- und durchstoßfest
- **Passend** – Qualität für alle Erntebedingungen
- **Zuverlässig** – Perfekte Ballen, perfektes Erntergebnis

KRONE excellent Ballenverpackungen – verlassen Sie sich auf das Original!

Viele Gründe sprechen für die Wahl von originalen Wickelnetzen.

Durch diese können Sie die Kosten pro Ballen deutlich reduzieren, schützen Ihr wertvolles Erntegut nachhaltig und steigern Ihre Futterqualität. KRONE excellent Ballenverpackungen zahlen sich aus.



KRONE excellent Edge X-tra

Zwei bewährte KRONE Netze in einem: Das KRONE excellent Edge X-tra vereint die Eigenschaften der langjährig bewährten Netze Edge und RoundEdge in einem universellen, hochqualitativen KRONE Netz. Das Edge X-tra ist für jedes Erntegut sowie für jede Rundballenpresse bestens geeignet und deckt den Ballen ein Stück über seine Kanten hinaus ab. Diese perfekten Breitlaufeigenschaften schützen Ihr wertvolles Erntegut und sorgen für ein optimales Ergebnis.



KRONE excellent StrongEdge

Das Kraftpaket unter den KRONE Netzen. Da hier zwei Kettfäden zu einem einzelnen verkordelt sind, ist es enorm reißfest, hat größere Maschen und eine sehr hohe UV-Beständigkeit. Aufgrund dieser Eigenschaften ist es besonders zur Bergung von robustem Erntegut und in sonnenintensiven Regionen geeignet.

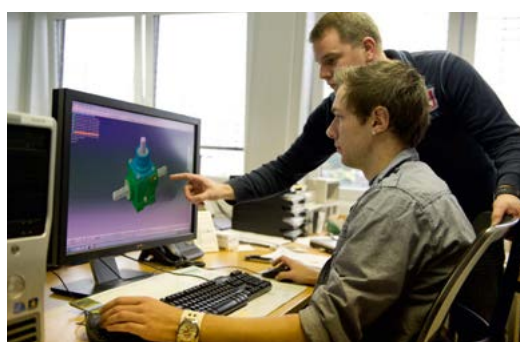


KRONE excellent SmartEdge

Um auch Kunden mit einfachen Produktbedürfnissen eine sehr gute Alternative anzubieten, wurde eine „smarte“ Version unseres High-End-Wickelnetzes excellent Edge X-tra entwickelt – das KRONE excellent SmartEdge. Hierbei handelt es sich um ein Wickelnetz mit gutem Kosten-/Nutzen-Verhältnis, da es zu einem guten Preis die Grundqualitätsanforderungen weit übertrifft und jederzeit beste Erntergebnisse erzielt.

Die Maschinenfabrik Bernard KRONE

Perfekt bis ins Detail



Innovativ, kompetent und kundennah – diese Kriterien kennzeichnen die Philosophie des Familienunternehmens KRONE. Als Futtererntespezialist fertigt KRONE Scheibenmäherwerke, Zettwender, Schwader, Lade-/Häckseltransportwagen, Rundballen- und Großpackenpressen sowie die Selbstfahrer BiG M (Hochleistungs-Mähauflbereiter) und den Feldhäcksler BiG X. Qualität made in Spelle seit 1906.

Ihr KRONE Vertriebspartner

 **KRONE**
THE POWER OF GREEN

Maschinenfabrik Bernard KRONE GmbH & Co. KG

Heinrich-Krone-Straße 10
D-48480 Spelle

Telefon: +49 (0) 5977 935-0
Fax: +49 (0) 5977 935-339

info.ldm@krone.de | www.krone.de