

HORSCH

Landwirtschaft aus Leidenschaft

Cura ST

PRÄZISE STRIEGELTECHNIK



Cura ST

EINFACH WIRKUNGSVOLL



- Besticht durch Flächenleistung und Standfestigkeit
- Robuste und zugleich kompakte Bauweise
- Präzision bei verschiedensten Bedingungen
- Einfaches Handling

Der Rahmen

LEICHT UND ROBUST ZUGLEICH

- In sich geschlossene Rahmenkonstruktion aus Vierkantrohren sorgt für hohe Verwindungssteifigkeit und ist trotzdem leicht und haltbar.
- Anwinkelung durch Doppelhubzylinder bei 90° Klappung ermöglicht:
 - Komfortableres Wenden durch leicht angewinkelte Seitenflügel
 - Gute Anpassung an kuppertes Gelände durch Schwimmstellung in der Arbeitsposition.
- Maximale Rahmenhöhe von 450 mm erlaubt Striegeln von hohen Kulturen
- Verwendung von bis zu elf Stützrädern möglich
- Kann je nach Anforderung auch ohne Stützräder hinten verwendet werden
- Positionierung der Stützräder am Rahmen kann an den Abstand der Reihenkulturen angepasst werden
- 5-teilig klappbar auf 3 Meter Transportbreite
- Zylinder der 180° Klappung liegt geschützt im Rahmen, abgeleitet aus bewährter Rahmenkonstruktion aus der Bodenbearbeitung
- Arbeitsbreite 12 m



Die Klappung der Maschine

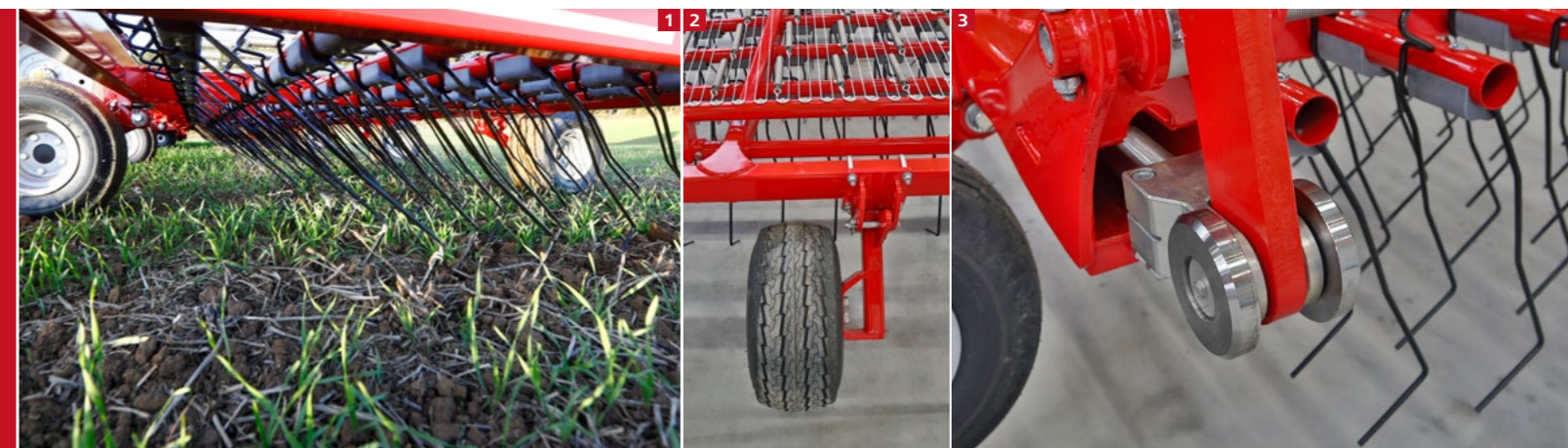


Anwinkelung durch Doppelhubzylinder bei 90° Klappung

1 Maximaler Durchgang durch Rahmenhöhe und Federn oberhalb Rahmen

2 Positionierung Stützräder

3 Innenliegender Zylinder bei 180° Klappung



Fein bis aggressiv

EINZELN AUFGEHÄNGTE ZINKEN MIT DOPPELFEDER



Die Feder

- Stufenweise hydraulisch verstellbarer Druck
- Federn sind oberhalb des Rahmens angebracht und ermöglichen schonendes Striegeln von hohen Beständen
- Die Doppelfeder sorgt für einen Arbeitsbereich von 500 g bis 5 000 g und ermöglicht feines Blindstriegeln bis hin zu sehr aggressivem Arbeiten
- Annähernd gleichbleibender Zinkendruck bei unterschiedlicher Zinkenstellung ermöglicht das Bearbeiten von Konturen, wie z. B. Kartoffeldämme

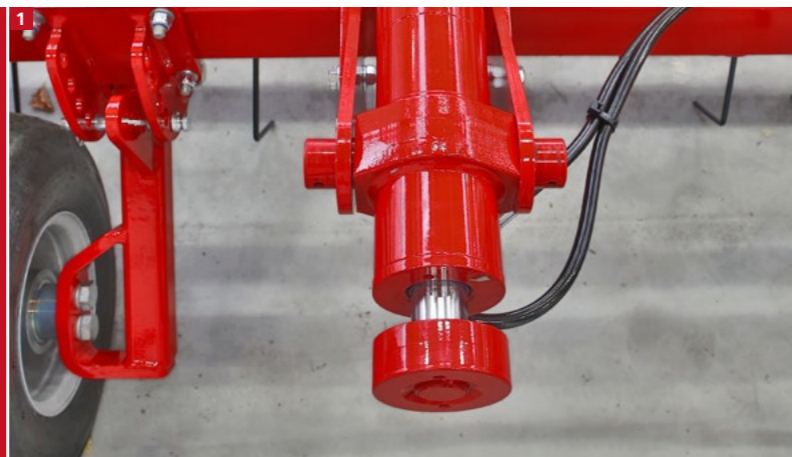
Der Zinken

- 130 mm Länge des Zinkens im Verschleißbereich
- Zinken sind einzeln angebunden und gefedert
- Seitlich stabil durch breite Lagerung
- 8 mm Striegel, optional mit Hartmetall
- Die Zinkenstellung wird durch die höhenverstellbaren Stützräder eingestellt
- Gekröpfter Zinken für eine mittige Krafteinleitung

1 Hydraulische Verstellung des Zinkendrucks

2 Seitlich stabil durch breite Lagerung

3 Zinken sind einzeln angebunden und gefedert



TECHNISCHE DATEN

HORSCH Cura 12 ST

Arbeitsbreite (m)	12,2
Transportbreite (m)	2,95
Transporthöhe (m)	3,6
Länge (m)	2,7
Balkenabstand (mm)	200
Strichabstand (mm)	28
Gewicht (kg)	2 300
Reifengröße Stützräder	18/8,5-8
Rahmenhöhe (mm)	450
DW Steuergeräte	4
Geräteanbau 3-Punkt	3-Punkt Kat. III
Leistungsbedarf ab (kW/PS)	90/120



D-90.230.408 (2019.11_ver.01)

Alle Angaben und Abbildungen sind annahmehaft und unverbindlich. Technische und Konstruktionsänderungen sind vorbehalten.

[horsch.com](https://www.horsch.com)

Ihr Fachhändler:

HORSCH

HORSCH Maschinen GmbH
Sitzenhof 1
92421 Schwandorf

Tel: +49 9431 7143-0
Fax: +49 9431 7143-9200
E-Mail: info@horsch.com